

CASOS CONFIRMADOS

180.864

CASOS RECUPERADOS

163.320

CASOS ATIVOS
(EM ISOLAMENTO DOMICILIAR OU HOSPITALAR)

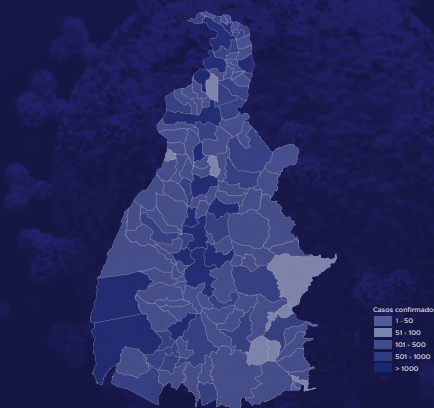
14.631

ÓBITOS

2.913

CASOS NOTIFICADOS

541.968



HOSPITALIZAÇÃO COVID

426

LEITOS PÚBLICOS **286**

CLÍNICOS **121**

UTI COVID **165**

LEITOS PRIVADOS **140**

CLÍNICOS **75**

UTI COVID **65**

VACINÔMETRO

402.250

445º BOLETIM EPIDEMIOLÓGICO DE NOTIFICAÇÕES DA COVID-19 NO TOCANTINS

A Secretaria de Estado da Saúde (SES) informa que nesta quinta-feira, 03 de junho, foram contabilizados 849 novos casos confirmados para Covid-19. Deste total, foram registrados 87 nas últimas 24 horas e o restante por exames coletados em dias anteriores e que tiveram seus resultados inseridos no sistema, pelos municípios, na data de ontem.

Desta forma, hoje o Tocantins registra um total de **541.968** pessoas notificadas com a Covid-19 e acumula **180.864** casos confirmados da doença. Destes, pacientes **163.320** estão recuperados e **14.631** estão ainda ativos (em isolamento domiciliar ou hospitalar), além de **2.913** óbitos.

TABELA 1. Distribuição dos novos casos confirmados para COVID-19, segundo município de residência, TOCANTINS.

MUNICÍPIO	TOTAL
PALMAS	157
ARAGUAÍNA	72
PORTO NACIONAL	52
ARAGUATINS	51
SANTA FÉ DO ARAGUAIA	50
TAGUATINGA	38
GURUPI	30
PEIXE	26
PONTE ALTA DO TOCANTINS	23
DARCINÓPOLIS	21
PEDRO AFONSO	21
MURICILÂNDIA	19
GOIATINS	16
SAMPAIO	16
PARAÍSO DO TOCANTINS	13
FORMOSO DO ARAGUAIA	12
XAMBIOÁ	12
GUARÁI	11
PALMEIRÓPOLIS	10
BARROLÂNDIA	9
ESPERANTINA	9
PIUM	9
BRASILÂNDIA DO TOCANTINS	8
BREJINHO DE NAZARÉ	8
NOVA ROSALÂNDIA	8
SANTA ROSA DO TOCANTINS	8
ARAPOEMA	7
CASEARA	7
DIANÓPOLIS	7
COLMÉIA	6
GOIANORTE	6
JAÚ DO TOCANTINS	6
WANDERLÂNDIA	6
ARRAIAS	5
CARRASCO BONITO	5
COLINAS DO TOCANTINS	5
NATIVIDADE	5
NOVO JARDIM	5
TOCANTINÓPOLIS	5

Fonte: Centro de Informações Estratégicas
da Vigilância em Saúde – CIEVS/TO

MUNICÍPIO	TOTAL
ITACAJA	4
RIO DOS BOIS	4
SÃO MIGUEL DO TOCANTINS	4
SÍTIO NOVO DO TOCANTINS	4
ALVORADA	3
ANGICO	3
ARAGOMINAS	3
NAZARÉ	3
SÃO VALÉRIO	3
ABREULÂNDIA	2
ALIANÇA DO TOCANTINS	2
ARAGUAÇU	2
AURORA DO TOCANTINS	2
CRISTALÂNDIA	2
FIGUEIRÓPOLIS	2
LAGOA DA CONFUSÃO	2
MIRANORTE	2
PEQUIZEIRO	2
RIO DA CONCEIÇÃO	2
SÃO BENTO DO TOCANTINS	2
ALMAS	1
AUGUSTINÓPOLIS	1
BERNARDO SAYÃO	1
ITAPIRATINS	1
LAGOA DO TOCANTINS	1
LAJEADO	1
MIRACEMA DO TOCANTINS	1
PINDORAMA DO TOCANTINS	1
PIRAQUÊ	1
RIO SONO	1
SUCUPIRA	1
TALISMÃ	1
TOTAL	849

GRÁFICO 1. GRÁFICO 1. Distribuição dos novos casos confirmados da COVID-19, segundo sexo, TOCANTINS.

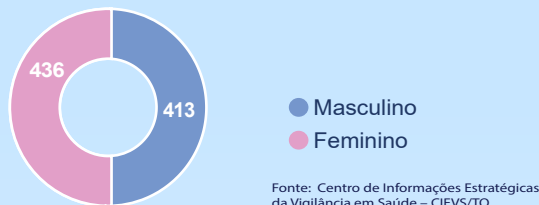


GRÁFICO 2. Distribuição dos novos casos confirmados da COVID-19, segundo Faixa Etária, TOCANTINS.

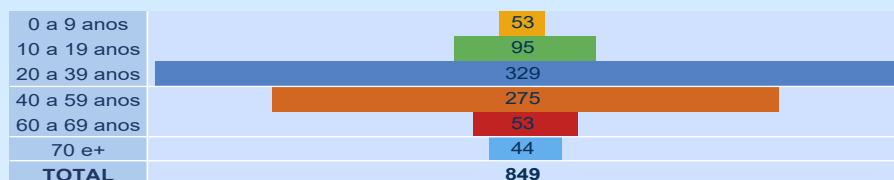


GRÁFICO 3. Perfil dos exames confirmados segundo tipo do teste, TOCANTINS.

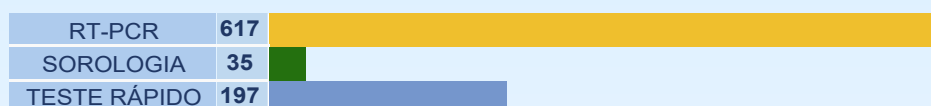
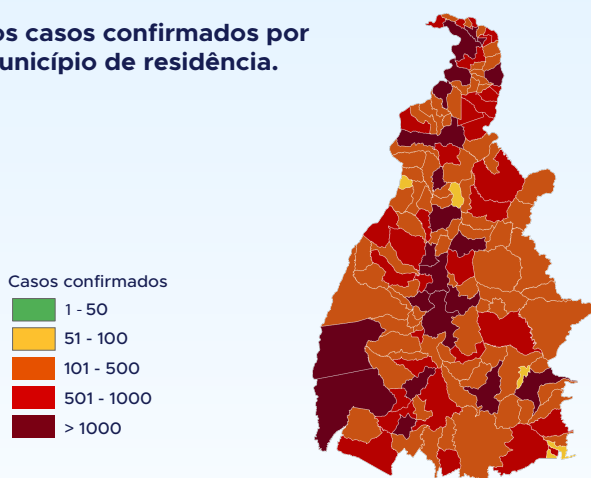


IMAGEM 1. Distribuição dos casos confirmados por Coronavírus segundo o município de residência.



Fonte: Centro de Informações Estratégicas da Vigilância em Saúde – CIEVS/TO

NOTIFICAÇÕES PARA COVID-19

TABELA 2. Distribuição dos casos confirmados acumulados da COVID-19, segundo município de residência, TOCANTINS.

MUNICÍPIO	TOTAL
PALMAS	42515
ARAGUAÍNA	30969
GURUPI	10776
PORTO NACIONAL	8338
PARAÍSO DO TOCANTINS	7318
COLINAS DO TOCANTINS	6981
GUARÁI	2902
FORMOSO DO ARAGUAIA	2582
MIRANORTE	2219
ARAGUATINS	2187
XAMBIOÁ	2146
TOCANTINÓPOLIS	2008
MIRACEMA DO TOCANTINS	1795
LAGOA DA CONFUSÃO	1624
PEDRO AFONSO	1574
ANANÁS	1519
AUGUSTINÓPOLIS	1417
DIANÓPOLIS	1321
ALVORADA	1059
NATIVIDADE	1059
PALMEIRÓPOLIS	1044
AXIXÁ DO TOCANTINS	1012
NOVA OLINDA	982
TAGUATINGA	964
GOIATINS	920
SILVANÓPOLIS	897
BURITI DO TOCANTINS	870
PONTE ALTA DO TOCANTINS	845
PEIXE	841
ITACAJÁ	816
WANDERLÂNDIA	813
ARAGUAÇU	795
SÃO BENTO DO TOCANTINS	795
COLMÉIA	766
CARIRI DO TOCANTINS	740
DIVINÓPOLIS DO TOCANTINS	731
BARROLÂNDIA	723
SANTA FÉ DO ARAGUAIA	716
TOCANTÍNIA	712
BABAÇULÂNDIA	660

Fonte: Centro de Informações Estratégicas
da Vigilância em Saúde – CIEVS/TO

MUNICÍPIO	TOTAL
ESPERANTINA	649
DOIS IRMÃOS DO TOCANTINS	630
SÍTIO NOVO DO TOCANTINS	625
FIGUEIRÓPOLIS	619
ARRAIAS	595
SÃO MIGUEL DO TOCANTINS	595
DARCINÓPOLIS	578
ARAGUACEMA	576
AGUIARNÓPOLIS	565
ALIANÇA DO TOCANTINS	562
PALMEIRAS DO TOCANTINS	551
FÁTIMA	545
COMBINADO	542
SAMPAIO	541
SÃO SEBASTIÃO DO TOCANTINS	525
MURICILÂNDIA	517
CARRASCO BONITO	516
ARAGUANÁ	503
ARAGOMINAS	502
CASEARA	500
ITAGUATINS	492
PEQUIZEIRO	490
TABOÇAO	474
NAZARÉ	472
BERNARDO SAYÃO	470
CRISTALÂNDIA	469
PALMEIRANTE	466
MONTE DO CARMO	465
ARAPOEMA	450
BREJINHO DE NAZARÉ	441
BANDEIRANTES DO TOCANTINS	430
FILADÉLFIA	412
NOVA ROSALÂNDIA	406
COUTO MAGALHÃES	404
PARANÁ	390
RIO DOS BOIS	380
SÃO VALÉRIO	377
ITAPORÃ DO TOCANTINS	374
MARIANÓPOLIS DO TOCANTINS	354
PAU D'ARCO	351

MUNICÍPIO	TOTAL
ITAPIRATINS	348
PONTE ALTA DO BOM JESUS	340
APARECIDA DO RIO NEGRO	325
CAMPOS LINDOS	324
RIACHINHO	310
PRESIDENTE KENNEDY	309
DUERÉ	304
SANTA ROSA DO TOCANTINS	304
SANTA MARIA DO TOCANTINS	293
SANDOLÂNDIA	291
GOIANORTE	286
SANTA RITA DO TOCANTINS	284
PIUM	281
PRAIA NORTE	276
RIO SONO	272
ABREULÂNDIA	268
PINDORAMA DO TOCANTINS	267
RECURSOLÂNDIA	249
PUGMIL	243
TALISMÃ	238
MAURILÂNDIA DO TOCANTINS	234
LAGOA DO TOCANTINS	231
ANGICO	226
JAÚ DO TOCANTINS	225
SANTA TEREZA DO TOCANTINS	225
CARMOLÂNDIA	223
ALMAS	220
BRASILÂNDIA DO TOCANTINS	214
NOVO JARDIM	213
CENTENÁRIO	199
NOVO ACORDO	195

MUNICÍPIO	TOTAL
PIRAQUÊ	195
LUZINÓPOLIS	194
SUCUPIRA	188
CHAPADA DA NATIVIDADE	187
AURORA DO TOCANTINS	178
CHAPADA DE AREIA	164
MATEIROS	157
LAJEADO	156
SANTA TEREZINHA DO TOCANTINS	153
SÃO SALVADOR DO TOCANTINS	153
TAIPAS DO TOCANTINS	152
TUPIRAMA	144
SÃO FÉLIX DO TOCANTINS	139
LIZARDA	138
MONTE SANTO DO TOCANTINS	136
RIO DA CONCEIÇÃO	132
BOM JESUS DO TOCANTINS	127
BARRA DO OURO	126
CONCEIÇÃO DO TOCANTINS	122
IPUEIRAS	120
CACHOEIRINHA	117
OLIVEIRA DE FÁTIMA	114
CRIXÁS DO TOCANTINS	113
LAVANDEIRA	113
TUPIRATINS	110
PORTO ALEGRE DO TOCANTINS	104
JUARINA	89
NOVO ALEGRE	72
TOTAL	180.864

NOTIFICAÇÕES PARA COVID-19

TABELA 3. Distribuição dos óbitos confirmados acumulados da COVID-19, segundo município de residência, TOCANTINS.

MUNICÍPIO	TOTAL
PALMAS	523
ARAGUAÍNA	407
GURUPI	183
PORTO NACIONAL	170
PARAÍSO DO TOCANTINS	162
COLINAS DO TOCANTINS	106
GUARÁI	66
ARAGUATINS	54
MIRANORTE	53
FORMOSO DO ARAGUAIA	49
MIRACEMA DO TOCANTINS	46
TOCANTINÓPOLIS	41
NOVA OLINDA	37
AUGUSTINÓPOLIS	27
XAMBIOÁ	27
DIANÓPOLIS	26
COLMÉIA	24
SILVANÓPOLIS	23
ANANÁS	22
LAGOA DA CONFUSÃO	22
PALMEIRÓPOLIS	22
PEDRO AFONSO	22
ALIANÇA DO TOCANTINS	20
ALVORADA	20
BARROLÂNDIA	20
ARAGUAÇU	18
AXIXÁ DO TOCANTINS	17
DOIS IRMÃOS DO TOCANTINS	17
NATIVIDADE	16
PEIXE	16
TAGUATINGA	16
ESPERANTINA	15
WANDERLÂNDIA	15
ITAGUATINS	14
SÃO MIGUEL DO TOCANTINS	14
ARAGUANÁ	13
BREJINHO DE NAZARÉ	13
FIGUEIRÓPOLIS	13
AGUIARNÓPOLIS	12
BURITI DO TOCANTINS	12
CARIRI DO TOCANTINS	12
CASEARA	12
ARAGUACEMA	11
MARIANÓPOLIS DO TOCANTINS	11
PONTE ALTA DO TOCANTINS	11
SANTA FÉ DO ARAGUAIA	11
COMBINADO	10
CRISTALÂNDIA	10
GOIATINS	10
SÃO VALÉRIO	10
TOCANTÍNIA	10
ARAGOMINAS	9
ARAPOEMA	9
DUERÉ	9
ITACAJÁ	9
MONTE DO CARMO	9
NOVA ROSALÂNDIA	9
PEQUIZEIRO	9
SÍTIO NOVO DO TOCANTINS	9
CONCEIÇÃO DO TOCANTINS	8
DIVINÓPOLIS DO TOCANTINS	8
FÁTIMA	8
TABOÇÃO	8
JAÚ DO TOCANTINS	8
PALMEIRANTE	8
SÃO BENTO DO TOCANTINS	8
ARRAIAS	7

Fonte: Centro de Informações Estratégicas
da Vigilância em Saúde – CIEVS/TO

MUNICÍPIO	TOTAL
DARCINÓPOLIS	7
GOIANORTE	7
LAGOA DO TOCANTINS	7
NAZARÉ	7
PAU D'ARCO	7
PRAIA NORTE	7
SANDOLÂNDIA	7
SÃO SEBASTIÃO DO TOCANTINS	7
ABREULÂNDIA	6
APARECIDA DO RIO NEGRO	6
BANDEIRANTES DO TOCANTINS	6
BARRA DO OURO	6
BERNARDO SAYÃO	6
CENTENÁRIO	6
COUTO MAGALHÃES	6
MONTE SANTO DO TOCANTINS	6
PALMEIRAS DO TOCANTINS	6
PARANÁ	6
PONTE ALTA DO BOM JESUS	6
PRESIDENTE KENNEDY	6
SANTA ROSA DO TOCANTINS	6
ALMAS	5
BABAÇULÂNDIA	5
CARRASCO BONITO	5
FILADÉLFIA	5
PIUM	5
RECURSOLÂNDIA	5
RIO DOS BOIS	5
SAMPAIO	5
SANTA TEREZA DO TOCANTINS	5
BRASILÂNDIA DO TOCANTINS	4
CARMOLÂNDIA	4
IPUEIRAS	4
RIACHINHO	4
ANGICO	3
AURORA DO TOCANTINS	3
BOM JESUS DO TOCANTINS	3
CAMPOS LINDOS	3
CHAPADA DE AREIA	3
ITAPIRATINS	3
ITAPORÃ DO TOCANTINS	3
LAJEADO	3
LIZARDA	3
MAURILÂNDIA DO TOCANTINS	3
NOVO ACORDO	3
NOVO ALEGRE	3
RIO SONO	3
SANTA TEREZINHA DO TOCANTINS	3
CACHOEIRINHA	2
CHAPADA DA NATIVIDADE	2
JUARINA	2
LUZINÓPOLIS	2
MURICILÂNDIA	2
PORTO ALEGRE DO TOCANTINS	2
RIO DA CONCEIÇÃO	2
SANTA MARIA DO TOCANTINS	2
SÃO SALVADOR DO TOCANTINS	2
TALISMÃ	2
TUPIRAMA	2
NOVO JARDIM	1
OLIVEIRA DE FÁTIMA	1
PINDORAMA DO TOCANTINS	1
PIRAQUÊ	1
PUGMIL	1
SANTA RITA DO TOCANTINS	1
SÃO FÉLIX DO TOCANTINS	1
TUPIRATINS	1
TOTAL	2.913

DETALHES DOS NOVOS ÓBITOS

1. Homem de 61 anos, residente em Araguaína. Comorbidades: não relatada. Óbito em 21/05/21 no Hospital Municipal de Araguaína.
2. Homem de 79 anos, residente em Araguaína. Comorbidades: hipertensão arterial sistêmica, diabetes e Alzheimer. Óbito em 24/05/21 no Hospital Municipal de Araguaína.
3. Mulher de 76 anos, residente em São Valério. Comorbidades: diabetes. Óbito em 22/03/21 no Hospital Regional de Gurupi.
4. Mulher de 63 anos, residente em Rio Sono. Comorbidades: doença respiratória crônica e hipertensão arterial sistêmica. Óbito em 20/04/21 no Hospital Palmas Medical.
5. Mulher de 53 anos, residente em Brejinho de Nazaré. Comorbidades: não relatada. Óbito em 21/05/21 no Hospital Regional de Porto Nacional.
6. Homem de 42 anos, residente em Arapoema. Comorbidades: não relatada. Óbito em 02/04/21 no Instituto Sinai.
7. Mulher de 79 anos, residente em Araguatins. Comorbidades: não relatada. Óbito em 04/04/21 no Hospital Municipal de Araguatins.
8. Homem de 78 anos, residente em Arapoema. Comorbidades: Mieloma múltiplo. Óbito em 10/02/21 no Hospital Dom Orione.
9. Mulher de 46 anos, residente em Sampaio. Comorbidades: não relatada. Óbito em 28/12/20 na própria residência.
10. Mulher de 61 anos, residente em Formoso do Araguaia. Comorbidades: hipertensão arterial sistêmica. Óbito em 25/04/21 no Hospital Regional de Gurupi.
11. Mulher de 59 anos, residente em Lagoa do Tocantins. Comorbidades: hipertensão arterial sistêmica. Óbito em 08/05/21 no Hospital Geral de Palmas.

O DETALHAMENTO DOS CASOS ACUMULADOS PODEM SER ACESSADOS NO SITE DA SECRETARIA DA SAÚDE
integra.saude.to.gov.br/covid19

OBSERVAÇÕES:

O Estado possui uma plataforma onde todos podem acompanhar os números da Covid-19 no Tocantins: <http://coronavirus.to.gov.br>

A Secretaria de Estado da Saúde (SES) esclarece que o banco de dados do Estado é dinâmico, em virtude do fechamento das investigações epidemiológicas, que alteram principalmente locais de residência dos casos positivos, trazendo modificações diárias no acumulado dos municípios e no total geral do Estado.

Os dados consolidados neste boletim são referentes às notificações recebidas no último dia, que podem abordar resultados diagnosticados em dias anteriores e notificados posteriormente ao CIEVS Estadual. Para manter a credibilidade dos dados contabilizados, os gráficos apresentam a distribuição de novos casos de acordo com a data do diagnóstico e não sua notificação, por parte



dos municípios. Em cada edição, o boletim apresenta a distribuição dos novos casos também por este critério.

Todas as informações que constam no boletim são provenientes dos sistemas oficiais do Ministério da Saúde alimentados pelos municípios:

Sistema Gerenciador de Ambiente Laboratorial (GAL) é o sistema utilizado pelos municípios para cadastro das mostras que serão encaminhadas ao Lacen para realização dos exames.

E-SUS-VE é a ferramenta de registro de notificação de casos suspeitos da Covid-19.

SIVEP-Gripe, é o Sistema de Informação da Vigilância Epidemiológica da Gripe, utilizado para notificação dos casos de Síndrome Respiratória Aguda Grave (SRAG) em unidades hospitalares e unidades de Pronto Atendimento (UPA).

SIM é o sistema de Informação sobre mortalidade, desenvolvido pelo Ministério da Saúde para unificação dos dados sobre óbitos no país.

Considerando o aumento recente de casos positivos que tem demandado tempo excessivo para confirmação de residências junto aos municípios, o Estado prevê o preenchimento correto de informações nas plataformas que serão utilizadas para consolidação dos boletins diários e a atualização da residência nos cartões SUS utilizado nos cadastros dos sistemas.

O Estado não irá confirmar residências junto aos municípios, estes devem ficar atentos aos dados informados nos Boletins Epidemiológicos diários, nos sistemas de notificação e cadastros de exames no Lacen.

Qualquer divergência deverá ser informada ao Cievs/COE do Estado que fará as correções nos próximos boletins.

Os dados contidos no boletim são consolidados com resultados de exames realizados no Lacen e notificações recebidas dos municípios até as 23:59h do último dia.